

# KERONID

**Keramická svařovací ochrana na bázi nitridu boru**



**Doplňkový produkt**

1-2-3 Fluid Extra (840025)

## Co je nitrid boritý?

- sloučenina boru a dusíku
- 2. nejtvrdší známý materiál, tvrdší už je jen diamant
- 5násobek tepelné vodivosti mědi
- Tvrdost zůstává na stejné úrovni i při teplotě přesahující 1000°C

70-100 GPa

48GPa

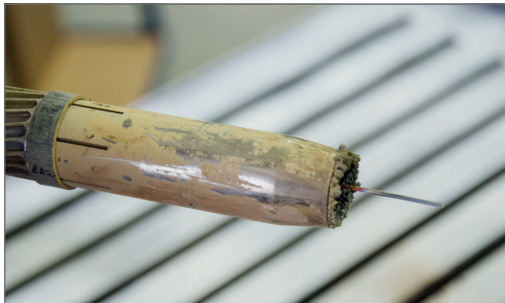
**Bornitrid**

**Diamant**

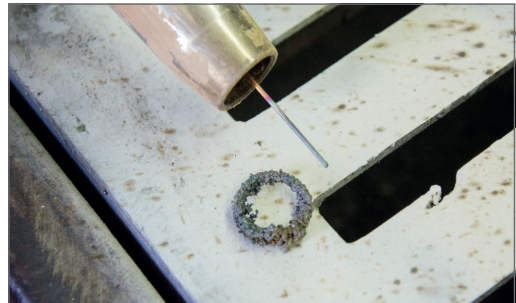
GPa = Giga-Pascal  
Tvrdost podle Knoop

HÄRTE NACH KNOOP

Aplikace	Výhody	Ekologie	Kat. číslo
<ul style="list-style-type: none"> <li>■ Chrání pracovní povrchy a svařovací příslušenství speciální ochrannou vrstvou nitridu boru. Pro svařování MIG / MAG, obloukové sváření a plazmovým řezání</li> </ul>	<ul style="list-style-type: none"> <li>■ Tvrdost nitridu boru poskytuje extrémní tepelnou odolnost a optimální ochranu povrchu i při vysokých teplotách nad 1000°C</li> <li>■ Maximální účinnost při nízké spotřebě</li> <li>■ Prodlouží životnost nástroje a zvyšuje produktivitu</li> <li>■ Speciálně navržená kombinace účinných látek zajišťuje vynikající zvlhčení a úplnou ochranu</li> <li>■ Obsah etanolu zajišťuje rychlé schnutí</li> </ul>	<ul style="list-style-type: none"> <li>■ Bez silikonu</li> </ul>	<p><b>820007</b></p> <p><b>Objem</b> 400 ml</p> <p><b>Balení</b> Sprej</p>



Svařovací rezidua nepřilnou k trysce a lze je snadno odstranit.



Stejně tak okuje na pomocných pracovních plochách již nejsou schopny přilnout a mohou být také snadno odstraněny.

